

ДОРОГА К ОБЪЕКТУ «КЛЕТКА»

EXTREME FAMILY ROPEJUMPING

http://vk.com/extreme_family



Команда EXTREMEFAMILYROPEJUMPING приветствует всех отважившихся пройти сей тернистый путь до объекта Новый мост.

Место: Московская область, Истринский район. Волоколамское направление.

Объект: Железнодорожный мост

Высота: 22 метров

Координаты объекта: 55°48'25.01"N, 37°5'12"E

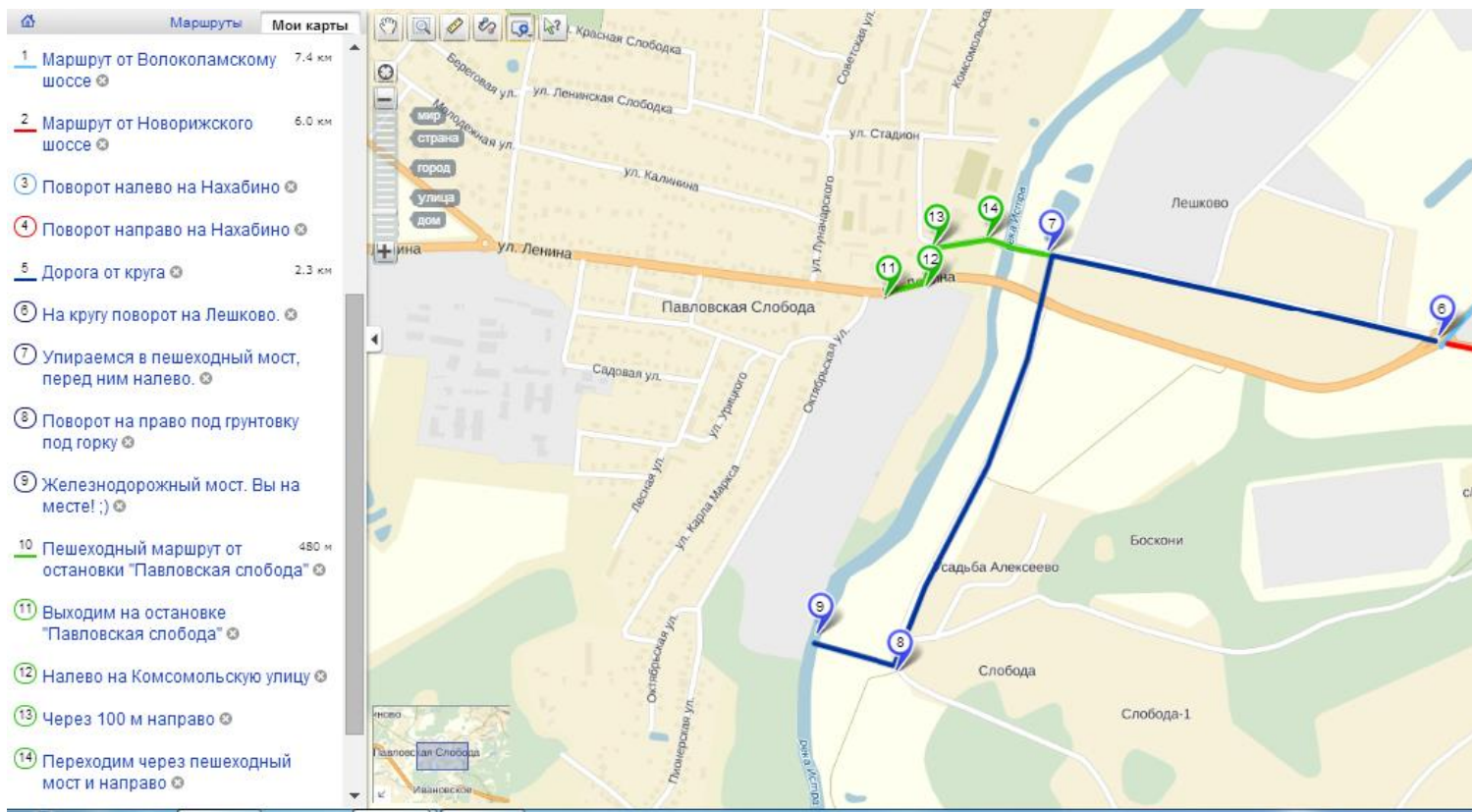
Дорога: [ТУТ](#)

На общественном транспорте.

1. Маршрутка 480 от м. Щукинская, либо автобус 409 от м. Тушинская. Время в пути: 30 минут - 1 час
Расписание маршруток и автобусов: [ТУТ](#).
2. Выходить по ходу движения на остановке «Павловская слобода». (11)
3. Пройти в обратную сторону до пересечения с ул. Комсомольская, на развилке налево (12)
4. Поворачиваем в первый порот направо и переходим пешеходный мост (13), (14)
5. После моста поворачиваем направо, далее все время прямо, пока не увидим справа песчаный спуск вниз. Поворачиваем и идем до реки. Вы на месте. (8) (9)

На машине.

- **Вариант 1.**
 1. Выежаем из столицы по Волоколамскому шоссе.
 2. Доезжаем до поворота на Нахабино, на светофоре налево. (3)
 3. Далее двигаемся все время по главной дороге, доезжаем до круга. (6)
 4. На кругу поворачиваем на Лешково, двигаемся так же прямо, пока не упираемся в пешеходный мост (7)
 5. Перед ним уходим налево, проезжаем ПОД мостом и едем прямо, пока справа не видим песчаный съезд (8). Поворачиваем и едем до реки. Вы на месте(9)



- **Вариант 2.**

1. Выезжаем из столицы по Новорижскому шоссе.
2. Доезжаем до поворота на Нахабино направо. (4)
3. Далее двигаемся все время по главной дороге, доезжаем до круга. (6)
4. На кругу поворачиваем на Лешково, двигаемся так же прямо, пока не упираемся в пешеходный мост (7)
5. Перед ним уходим налево, проезжаем ПОД мостом и едем прямо, пока справа не видим песчаный съезд (8). Поворачиваем и едем до реки. Вы на месте(9)

EXTREME FAMILY ROPEJUMPING
http://vk.com/extreme_family